

SHORTGUIDE NETZLAUFWERK VERBINDEN (FÜR WINDOWS BETRIEBSSYSTEME)

FÜR MITARBEITER

Netzlaufwerke für Einrichtungen der RUB

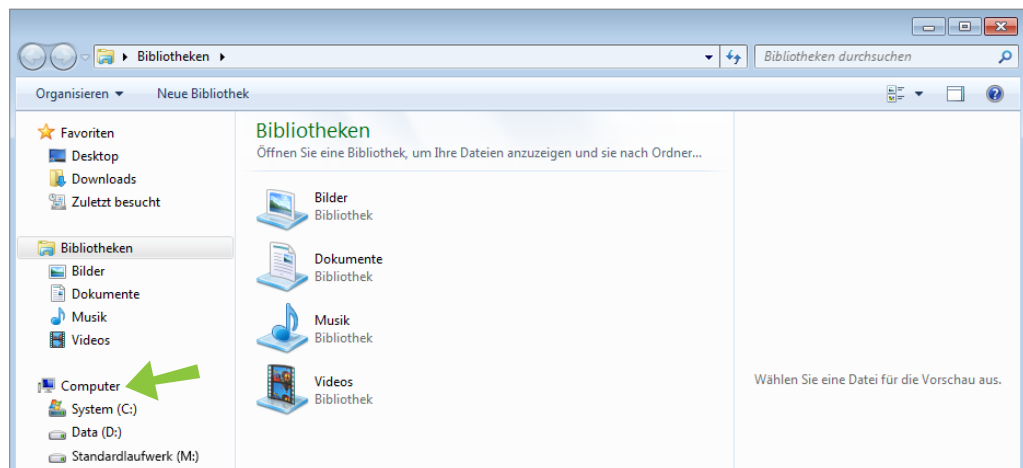
Für Einrichtungen an der RUB stellen wir Netzlaufwerke zur Verfügung, um eine gemeinsame Dokumentenablage zu ermöglichen und somit die Zusammenarbeit zu vereinfachen.

Umzug eines Netzlaufwerkes

Gelegentlich ziehen Netzlaufwerke auf neue Serverhardware um. Ist ein Standardlaufwerk einer Organisation betroffen, merkt der Nutzer davon im Regelfall nichts: das neue Laufwerk wird beim Start des Arbeitsplatzrechners automatisch eingebunden. Ist jedoch ein spezielles Laufwerk betroffen, z.B. ein Laufwerk, das für eine Projektgruppe angelegt wurde, müssen Sie gegebenenfalls die Neuverbindung selbst vornehmen. Sollte dieser Fall eintreten, werden Sie von uns frühzeitig informiert. Die folgende Anleitung zeigt Ihnen, wie Sie das neue Laufwerk einbinden.

Schritt 1

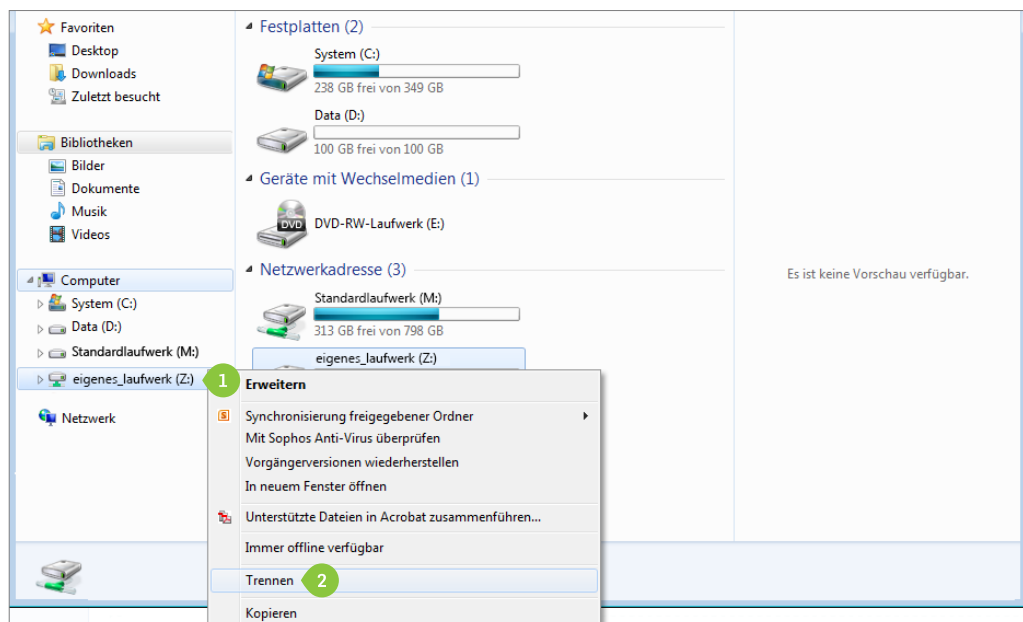
Öffnen Sie den Windows Explorer und klicken Sie in der linken Seitenspalte auf „Computer“.



Schritt 2

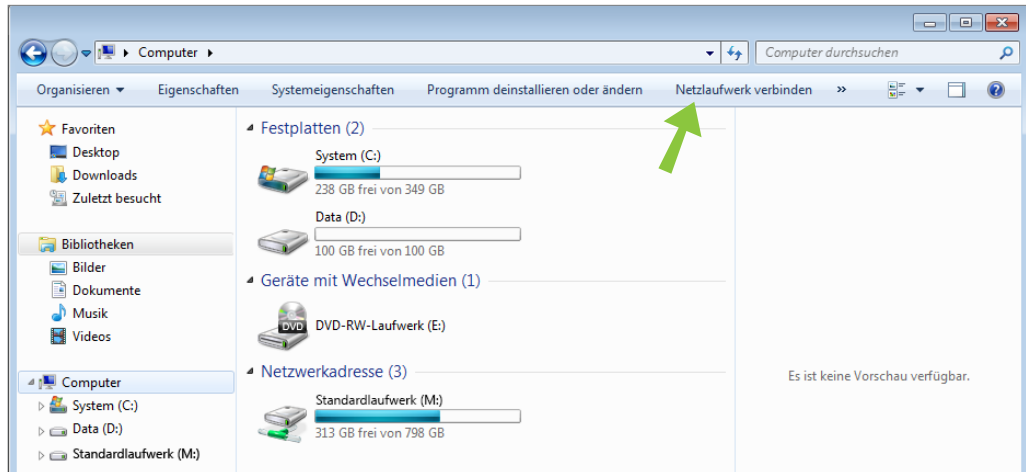
Sie müssen das Laufwerk, das Sie neu verbinden möchten, zuerst trennen.

1. Klicken Sie mit der rechten Maustaste auf das Laufwerk, das Sie trennen möchten.
2. Wählen Sie im Kontextmenü die Option „Trennen“.



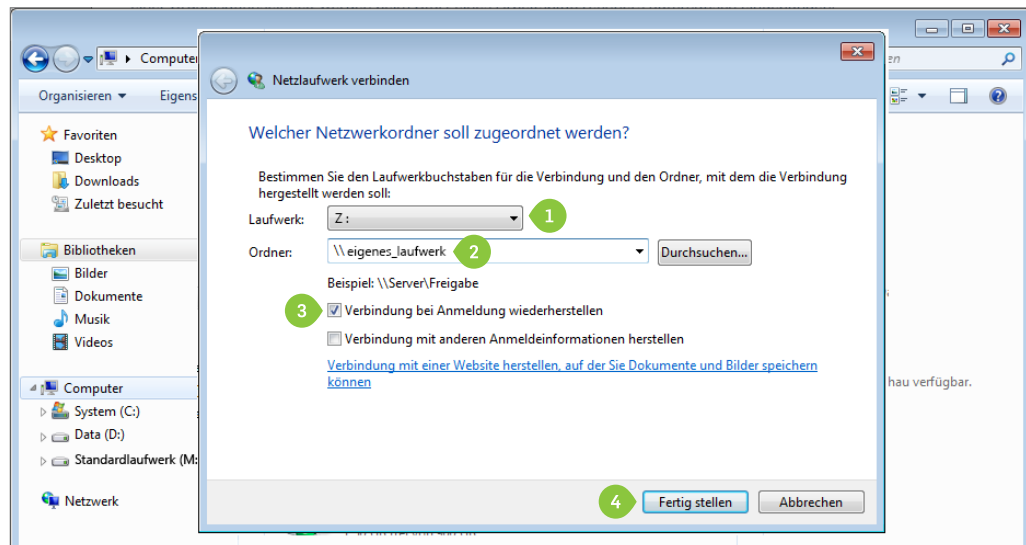
Schritt 3

Klicken Sie auf „Netzlaufwerk verbinden“.



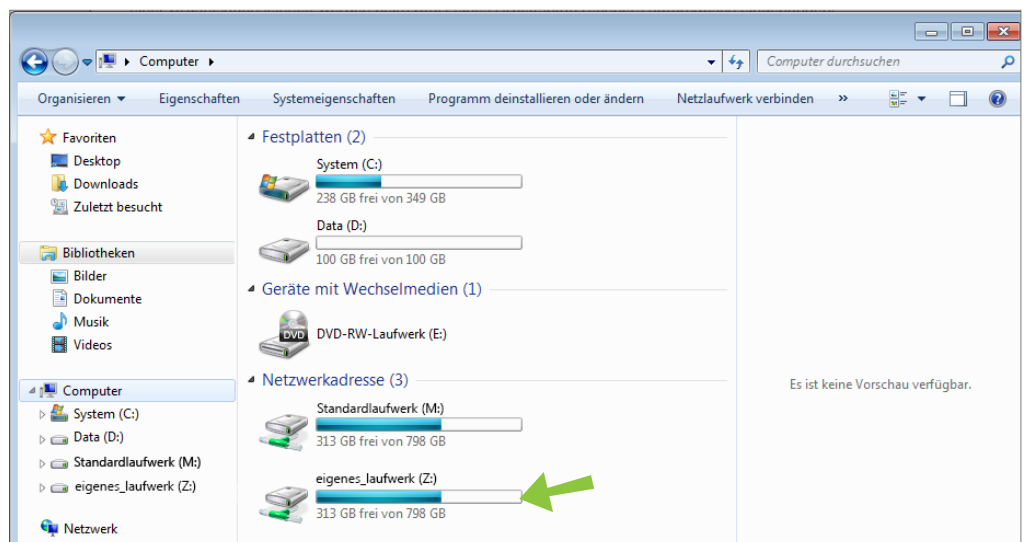
Schritt 4

1. Wählen Sie einen Buchstaben für das Laufwerk aus.
2. Geben Sie bei „Ordner“ den Pfad zum Laufwerk an (den wir Ihnen mitgeteilt haben).
3. Stellen Sie sicher, dass das Häkchen bei „Verbindung bei Anmeldung wiederherstellen“ gesetzt ist.
4. Klicken Sie auf „Fertig stellen“.



Am Ziel

Das Laufwerk ist jetzt neu verknüpft und kann wie gewohnt verwendet werden.



Bei Fragen & Problemen

Bei Fragen und Problemen können Sie sich an unseren Helpdesk wenden: its-helpdesk@ruhr-uni-bochum.de.